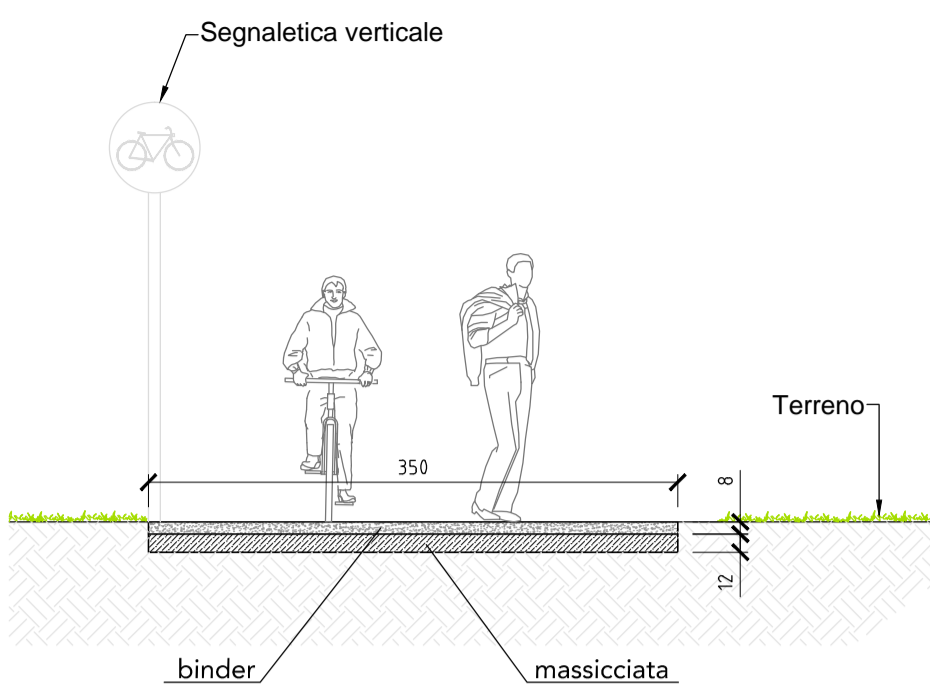


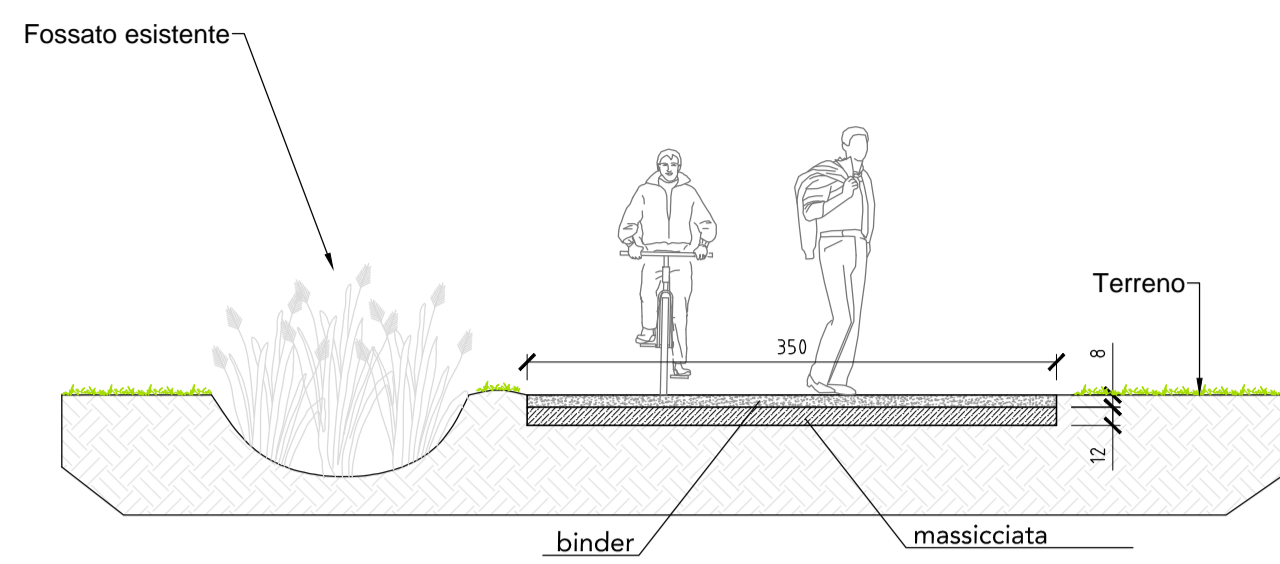
Sezione 1

(scala 1:50)



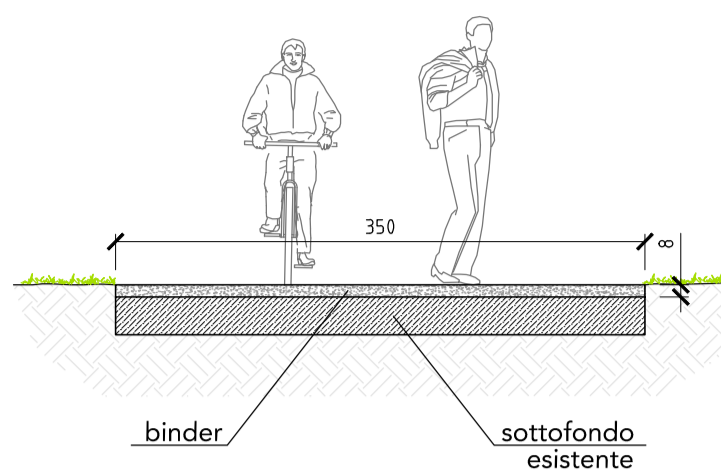
Sezione 2

(scala 1:50)



Sezione 3

(scala 1:50)



Tipologico bacheca in legno



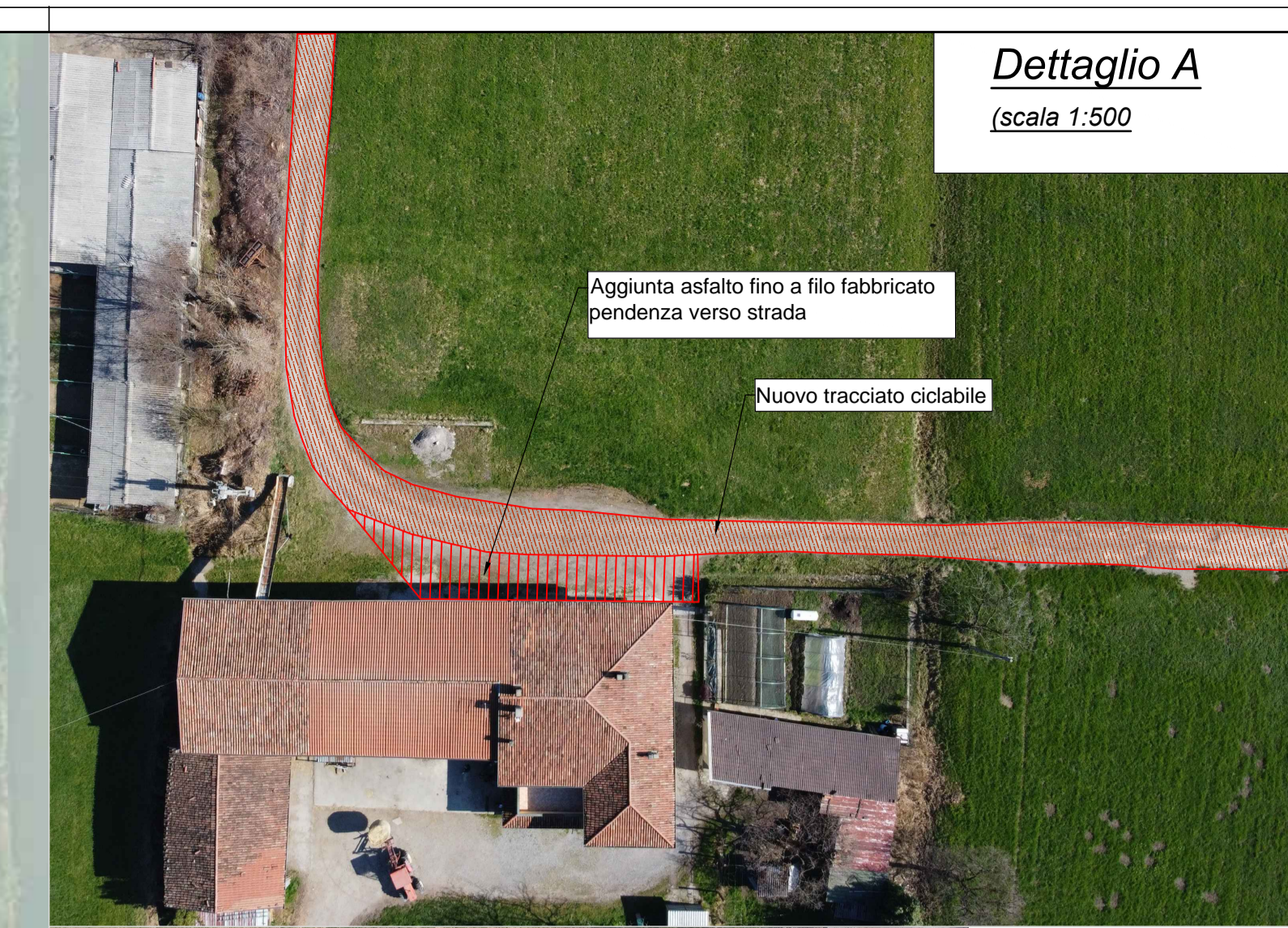
Planimetria

(scala 1:2000)



Dettaglio A

(scala 1:500)



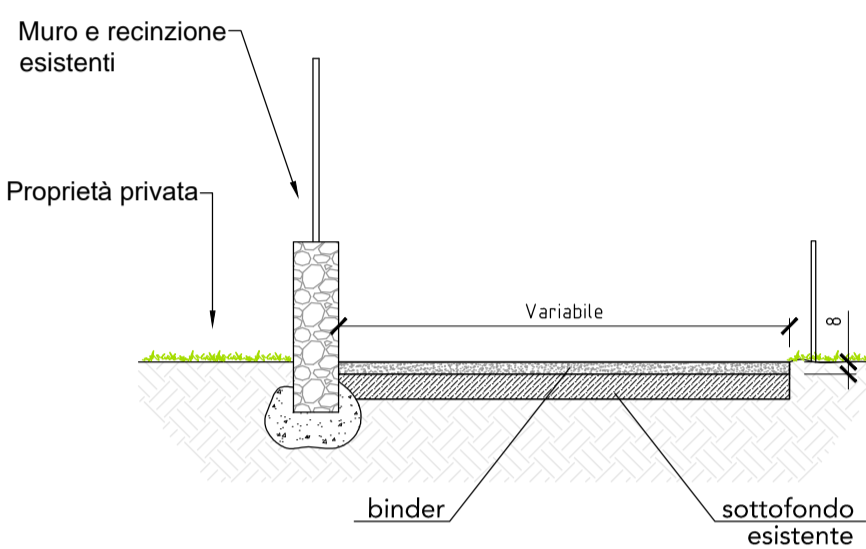
Dettaglio B

(scala 1:500)



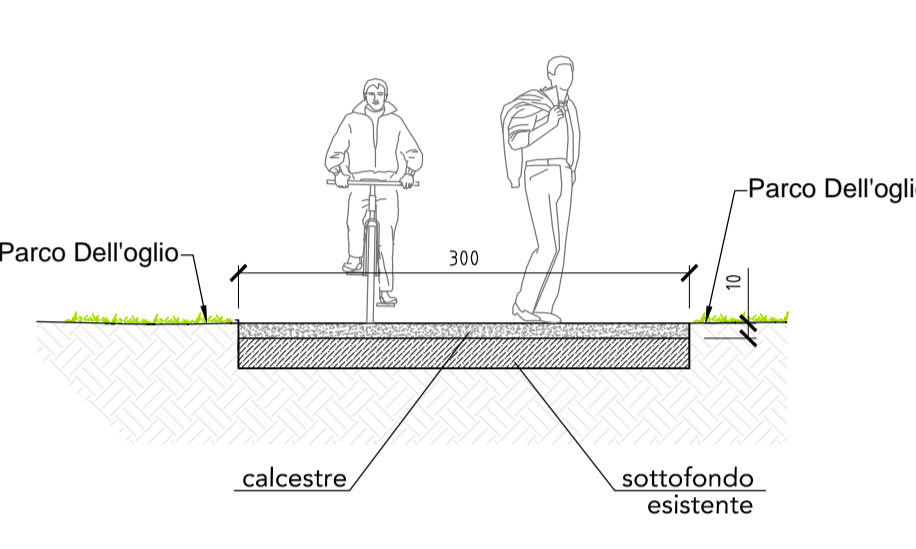
Sezione 4

(scala 1:50)



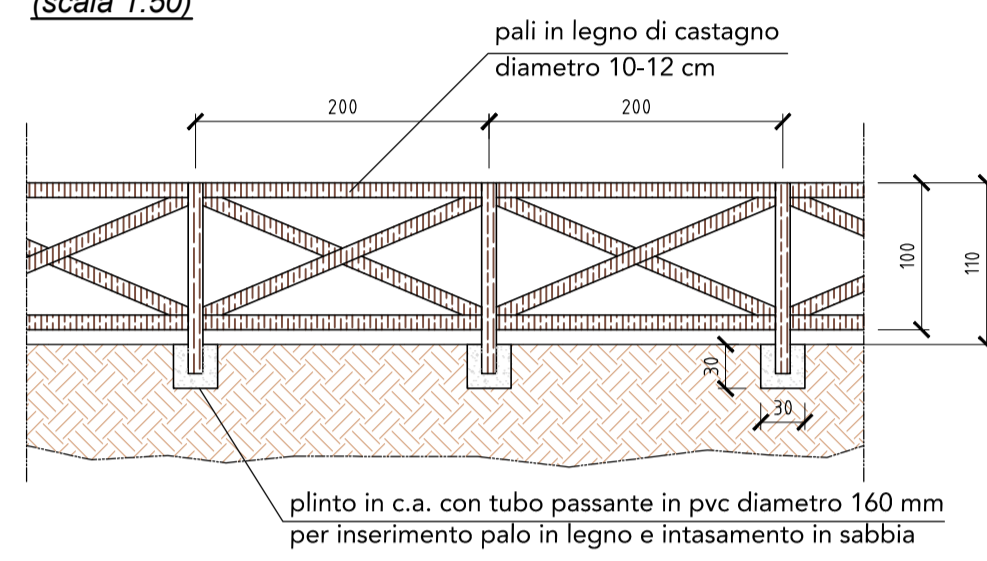
Sezione 5

(scala 1:50)



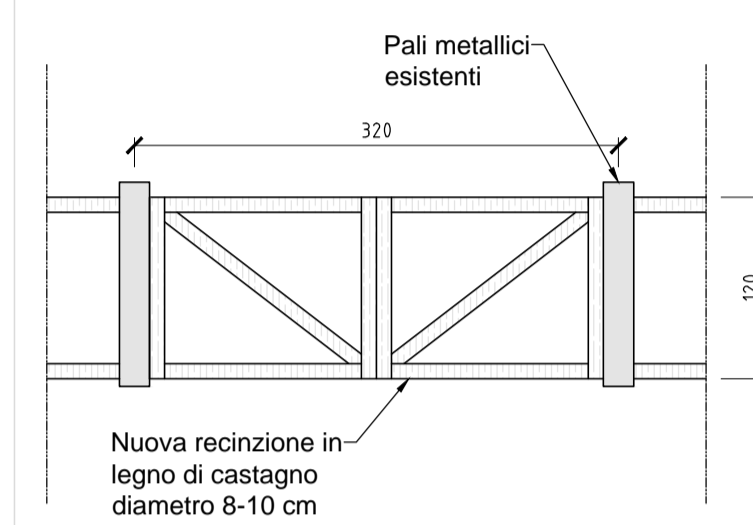
Tipologico staccionata in legno

(scala 1:50)



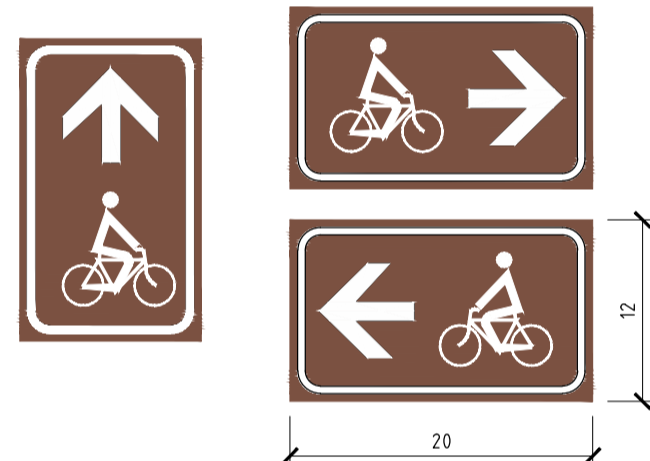
Nuovo cancello di ingresso al parco

(scala 1:50)



Tipologico segnaletica verticale

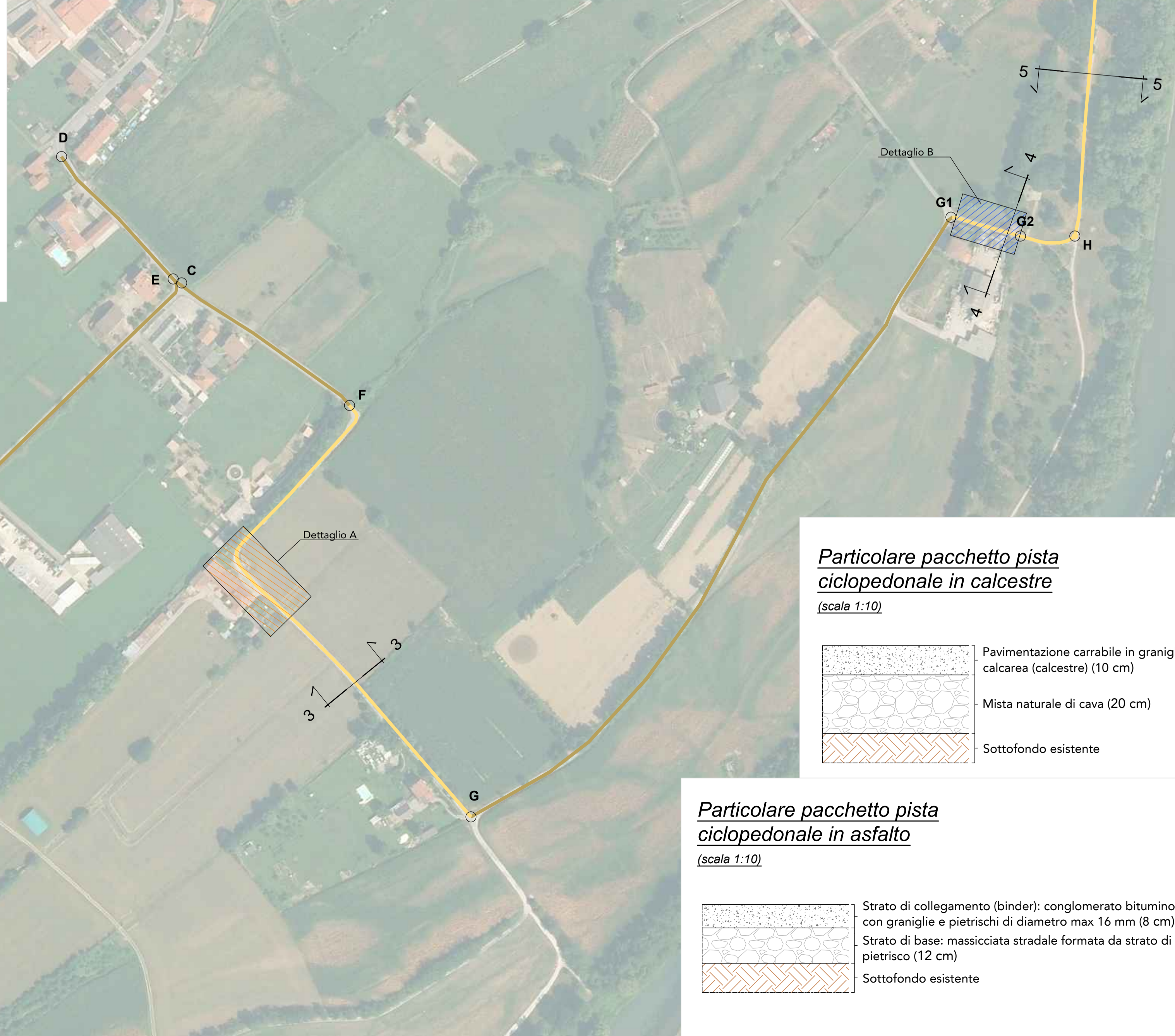
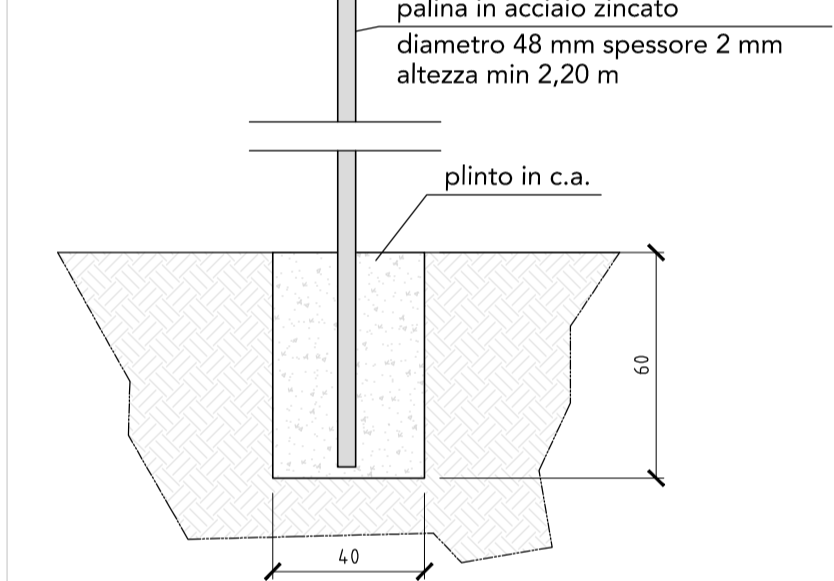
(scala 1:5)



Marrone: pellicola rifrangente classe A1 marrone equivalente a RAL 8002

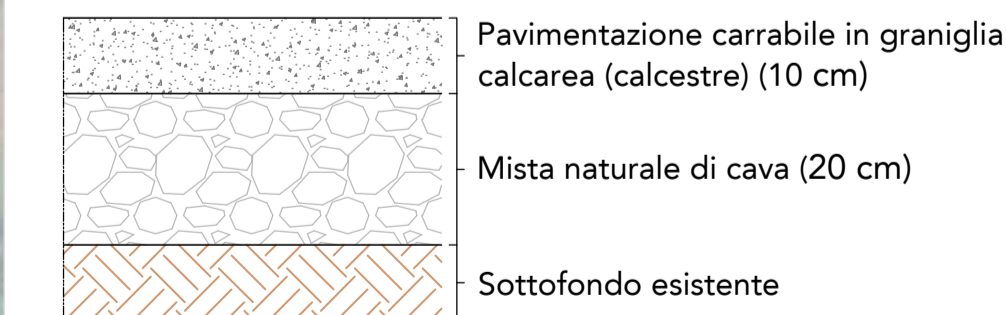
Tipologico palo per segnaletica verticale

(scala 1:20)



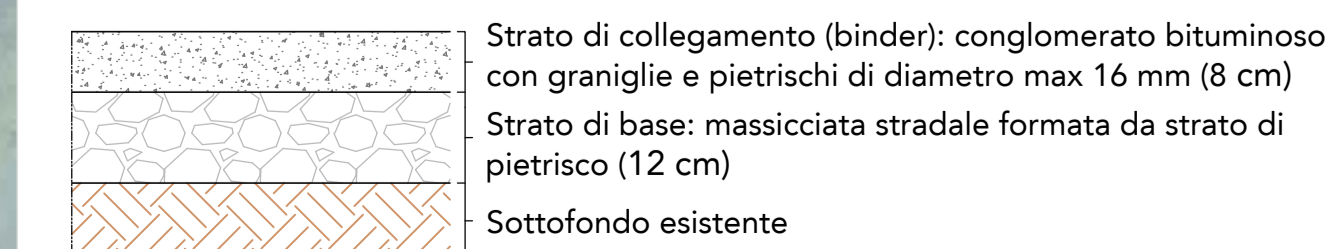
Particolare pacchetto pista ciclopedonale in calcestre

(scala 1:10)



Particolare pacchetto pista ciclopedonale in asfalto

(scala 1:10)



- Legenda**
- Nuovi tratti di pista ciclopedonale
 - Tratti caratterizzati da opere da adeguare / mantenere
 - Tratti caratterizzati da posa di segnaletica verticale



Realizzazione percorso ciclopedonale sul territorio della
Comunità Montana dei Laghi Bergamaschi
nei Comuni di
Pianico, Sovere, Endine Gaiano, Costa Volpino

PROGETTO ESECUTIVO

Titolo elaborato: SEZIONI TIPOLOGICHE E PARTICOLARI COSTRUTTIVI COMUNE DI COSTA VOLPINO		Elaborato: C.3.d.1	
Rif: 19N48	Data: Aprile 2020	Scala: Varie	Dim. Foglio: A1
Responsabile tecnico: Dott. Ing. Massimo Sartorelli			
Progettazione: Dott. Ing. Roberto Bendotti Dott. Fabrizio Colombo Dott. Geol. Elena Nostrani			
Via Repubblica n.1 21020 - Varano Borghi (VA) - IT tel: +39 0332 961099 fax: +39 0332 961162 info@bluprogetti.eu			