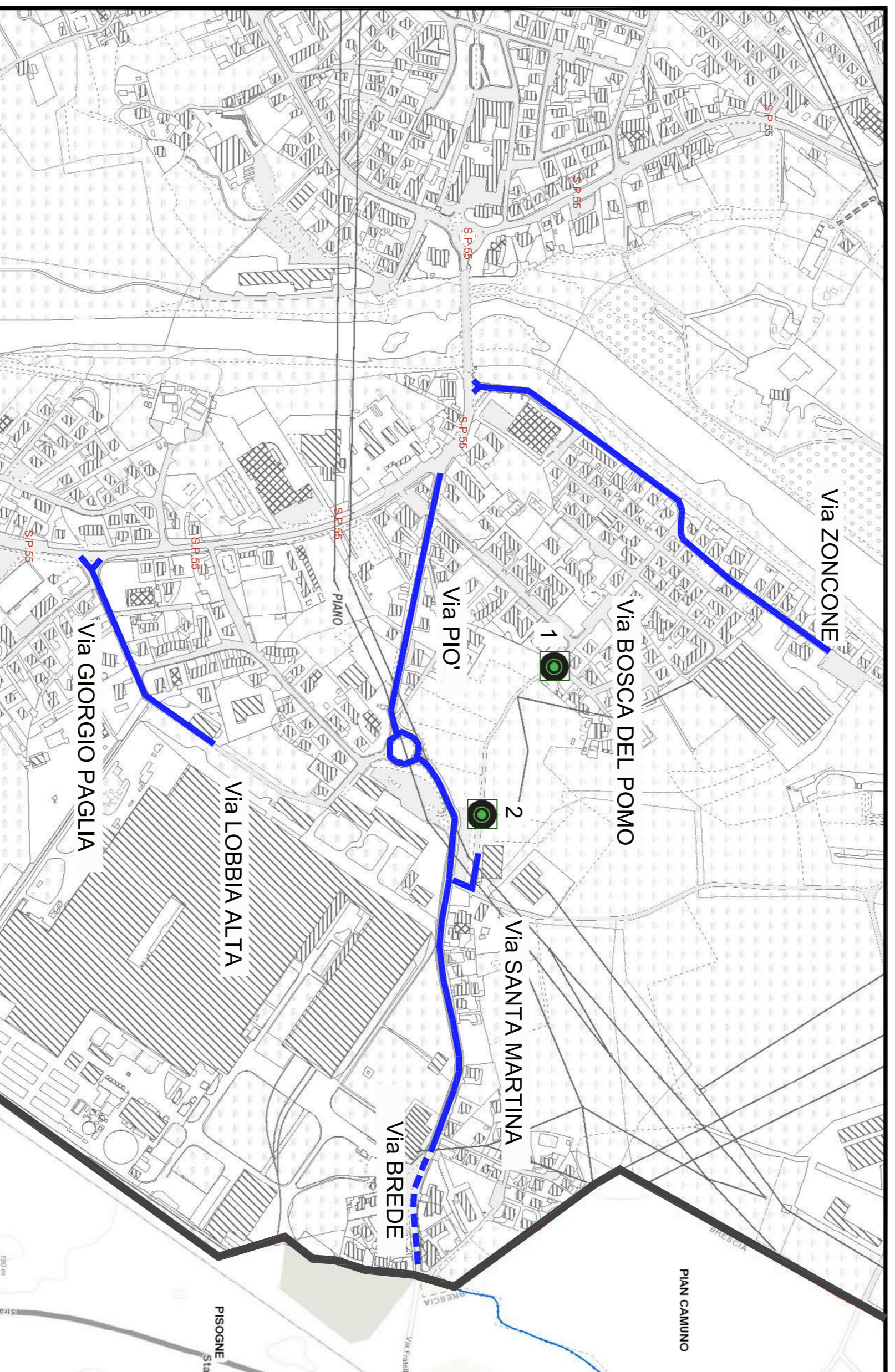
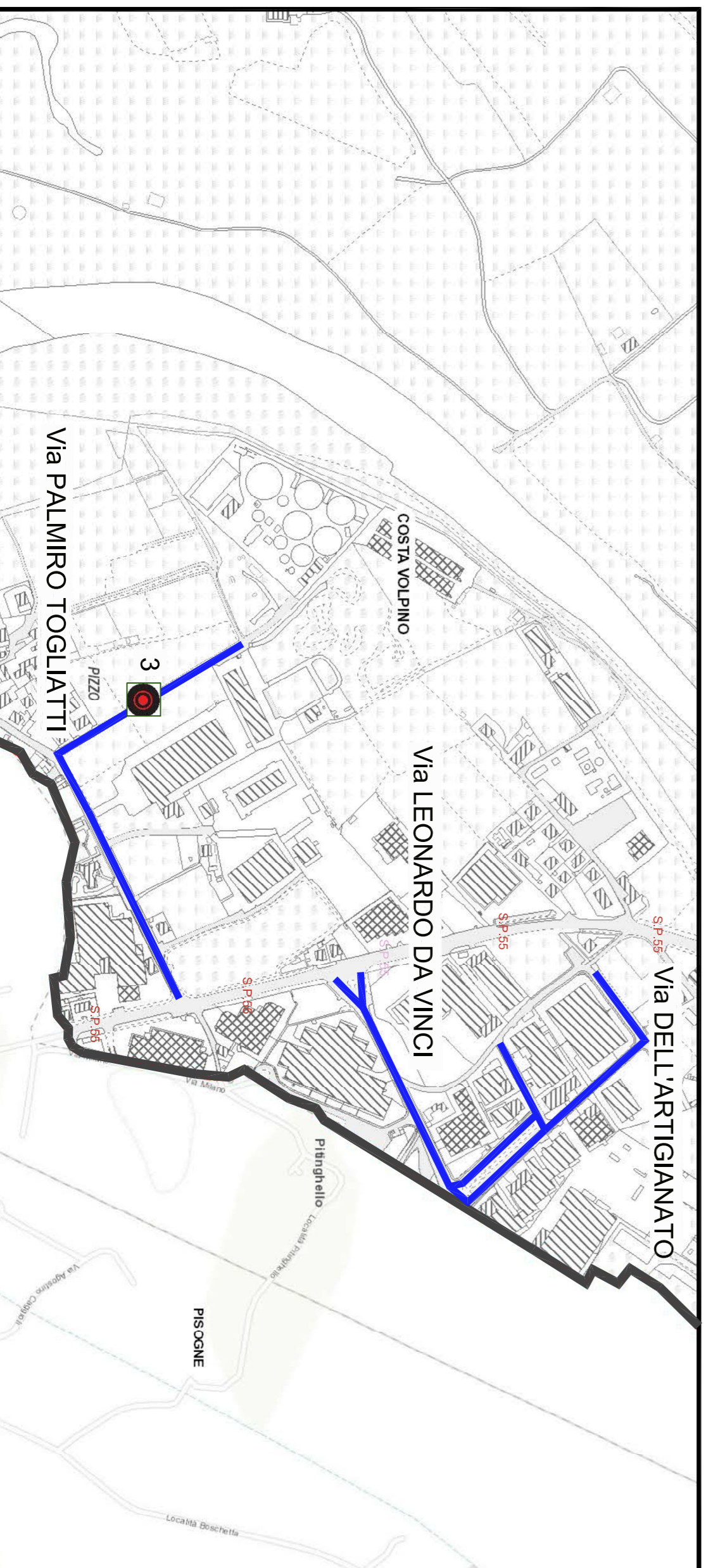


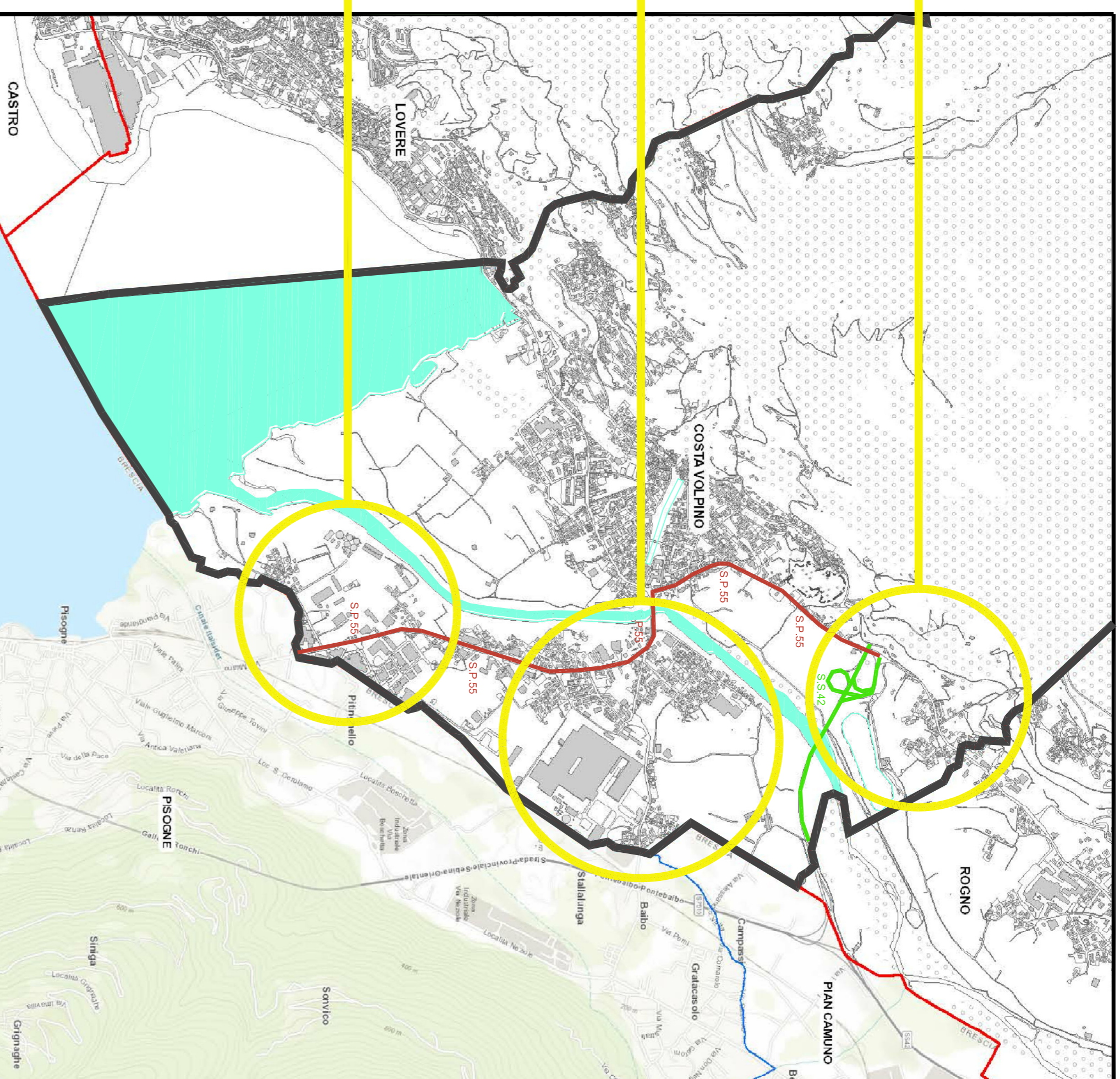
strade percorribili 1.5.000 : Via Roma



strade percorribili 1.5.000 : Via Zoncone, Via Bosca del Pomo, Via Santa Martina, Via Pio', Via Brede, Via Lobbia Alta, Via Giorgio Paglia



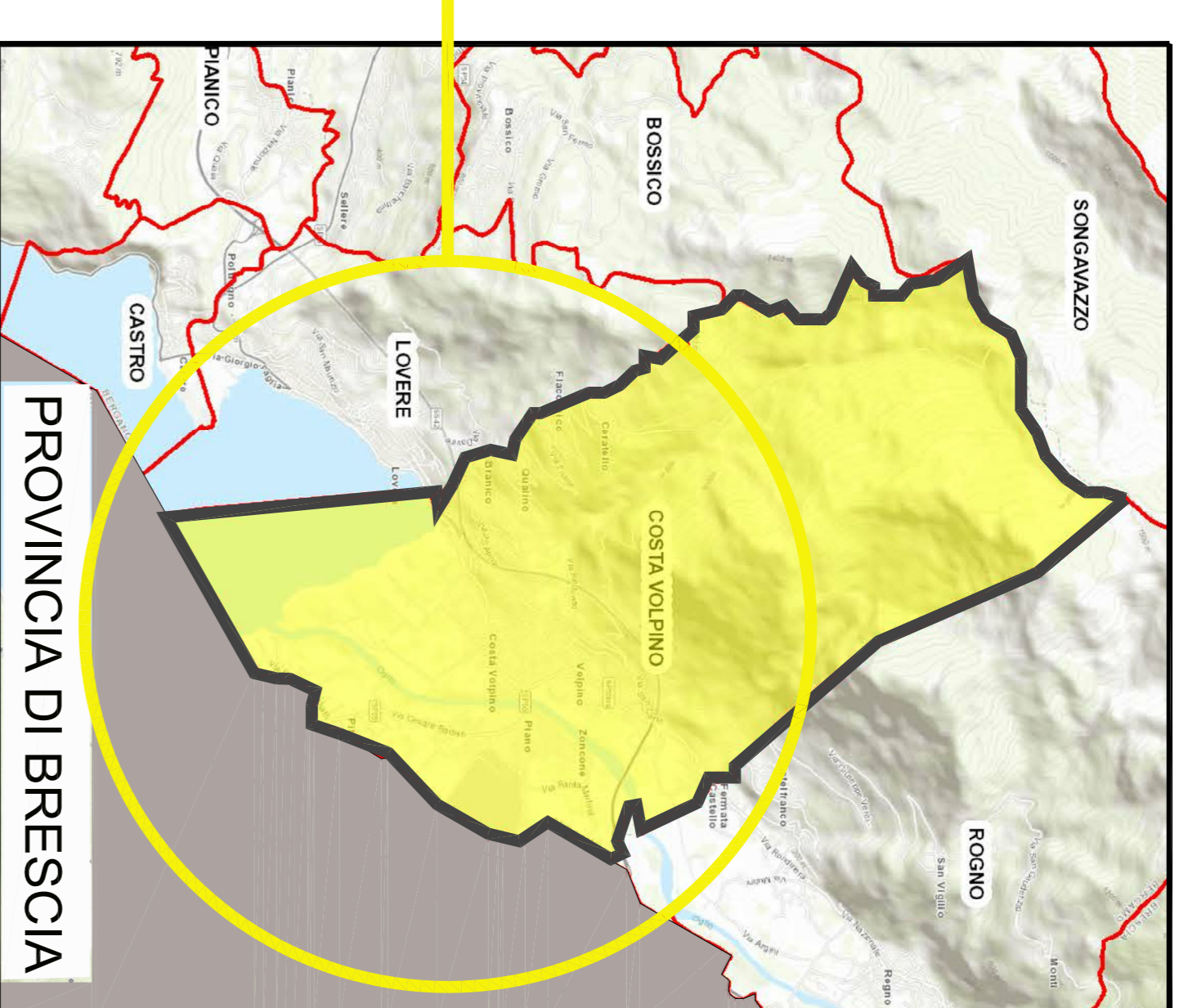
strade percorribili 1.5.000 : Via dell'Artigianato, Via Leonardo Da Vinci, Via Palmiro Togliatti



dettaglio planimetria Comunale 1:20.000:
S.S.42, S.P. 55, lago e sistema idrico principale

VI	MI	COMPLESSIVA	LAVORAZIONE	ALTEZZA	PIZZA
VIA ROMA	100m	100m	100m	100m	100m
VIA ZONCONE	100m	100m	100m	100m	100m
VIA BOSCA DEL POMO	100m	100m	100m	100m	100m
VIA SANTA MARTINA	100m	100m	100m	100m	100m
VIA PIO	100m	100m	100m	100m	100m
VIA LORRE	100m	100m	100m	100m	100m
VIA GIORGIO PAGLIA	100m	100m	100m	100m	100m
VIA LEONARDO DA VINCI	100m	100m	100m	100m	100m
VIA DELL'ARTIGIANATO	100m	100m	100m	100m	100m
VIA PALMIRO TOGLIATTI	100m	100m	100m	100m	100m

VI	MI	COMPLESSIVA	LAVORAZIONE	ALTEZZA	PIZZA
VIA ROMA	100m	100m	100m	100m	100m
VIA ZONCONE	100m	100m	100m	100m	100m
VIA BOSCA DEL POMO	100m	100m	100m	100m	100m
VIA SANTA MARTINA	100m	100m	100m	100m	100m
VIA PIO	100m	100m	100m	100m	100m
VIA LORRE	100m	100m	100m	100m	100m
VIA GIORGIO PAGLIA	100m	100m	100m	100m	100m
VIA LEONARDO DA VINCI	100m	100m	100m	100m	100m
VIA DELL'ARTIGIANATO	100m	100m	100m	100m	100m
VIA PALMIRO TOGLIATTI	100m	100m	100m	100m	100m



planimetria confini comunali
e provinciali 1:50.000

Comune di Costa Volpino
Provincia di Bergamo
Aggiornamento cartografia E: 29/09/2021

STRADE PERCORRIBILI DI COMPETENZA DEL COMUNE DI COSTA VOLPINO (96)
108 ton - Macchine operatrici eccezionali, veicoli ad uso speciale, di massa complessive fino a 108 ton con limite di carico per asse di 13 ton.

CIRCOLAZIONE DI TRASPORTI E VEICOLI IN CONDIZIONI DI ECCEZIONALITÀ - Lr. 4 aprile 2012, n. 6, art. 42 e s.m.i.

— Confine provinciale (con indicazione nome Provincia)
 Confini comunali
 Confine del centro abitato comunale ai sensi del Cod. ce della Strada
— Laghi
— Sistema tirico principale
— Aeroporti
— Porti
— Rete Autostradale
— Rete Stradale (statale, regionale, provinciale, comunale principale)
— Rete Ferroviaria
— Strade di competenza percorribili da macchine operatrici eccezionali, veicoli ad uso speciale, di massa complessiva fino a 108 ton con limite di carico per asse di 13 ton.
— (linea di colore blu)

▲ Interruzione/limitazione temporanea (simbolo semaforo)
● Gallerie (punto di colore giallo)
● Linee aeree (punto di colore arancione)
● Passaggio a livello (punto di colore verde)
● Ponte/cavalavia (punto di colore rosso)
● Sottopasso (punto di colore azzurro)
● Stretta (punto di colore verde)