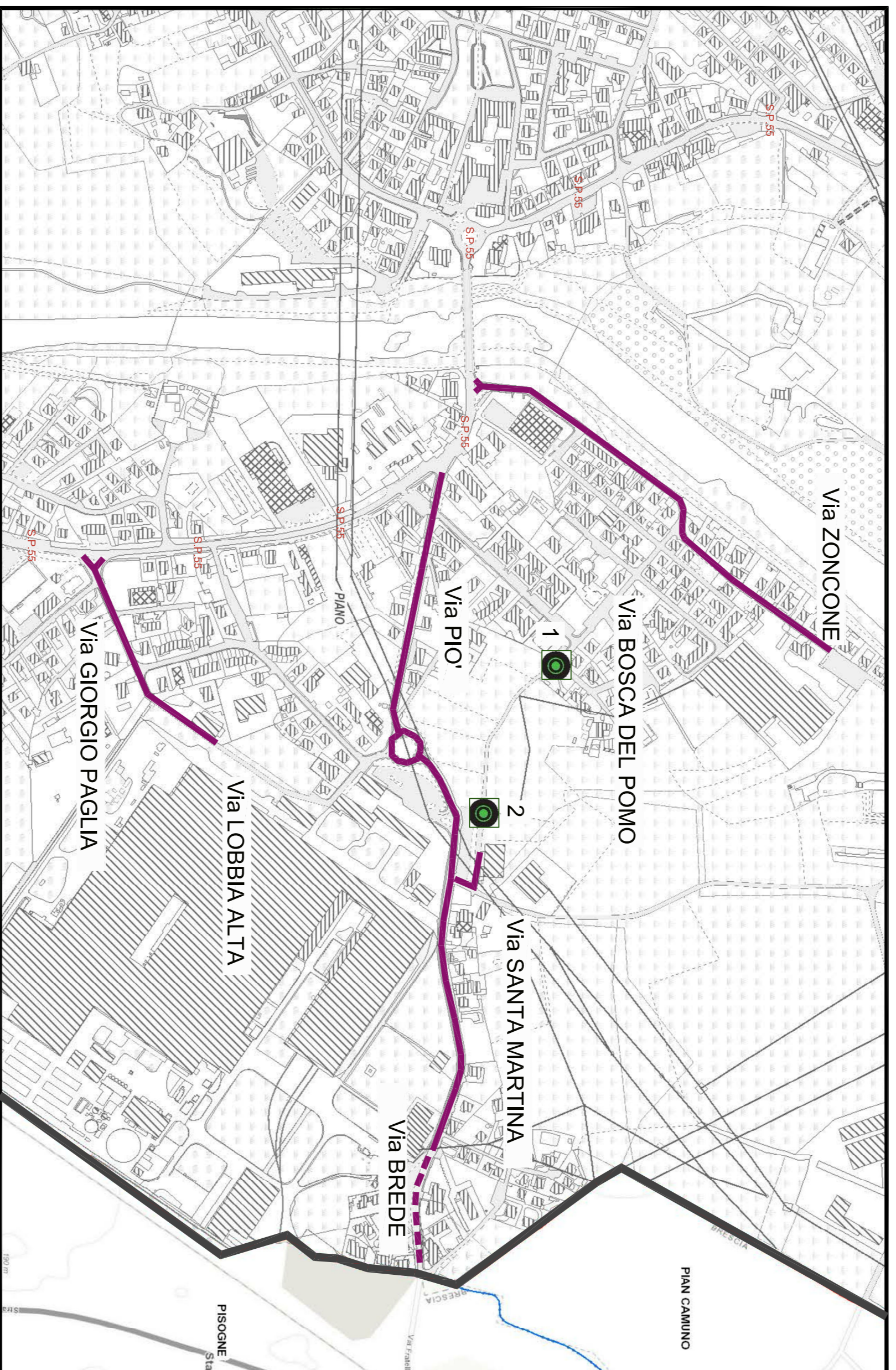
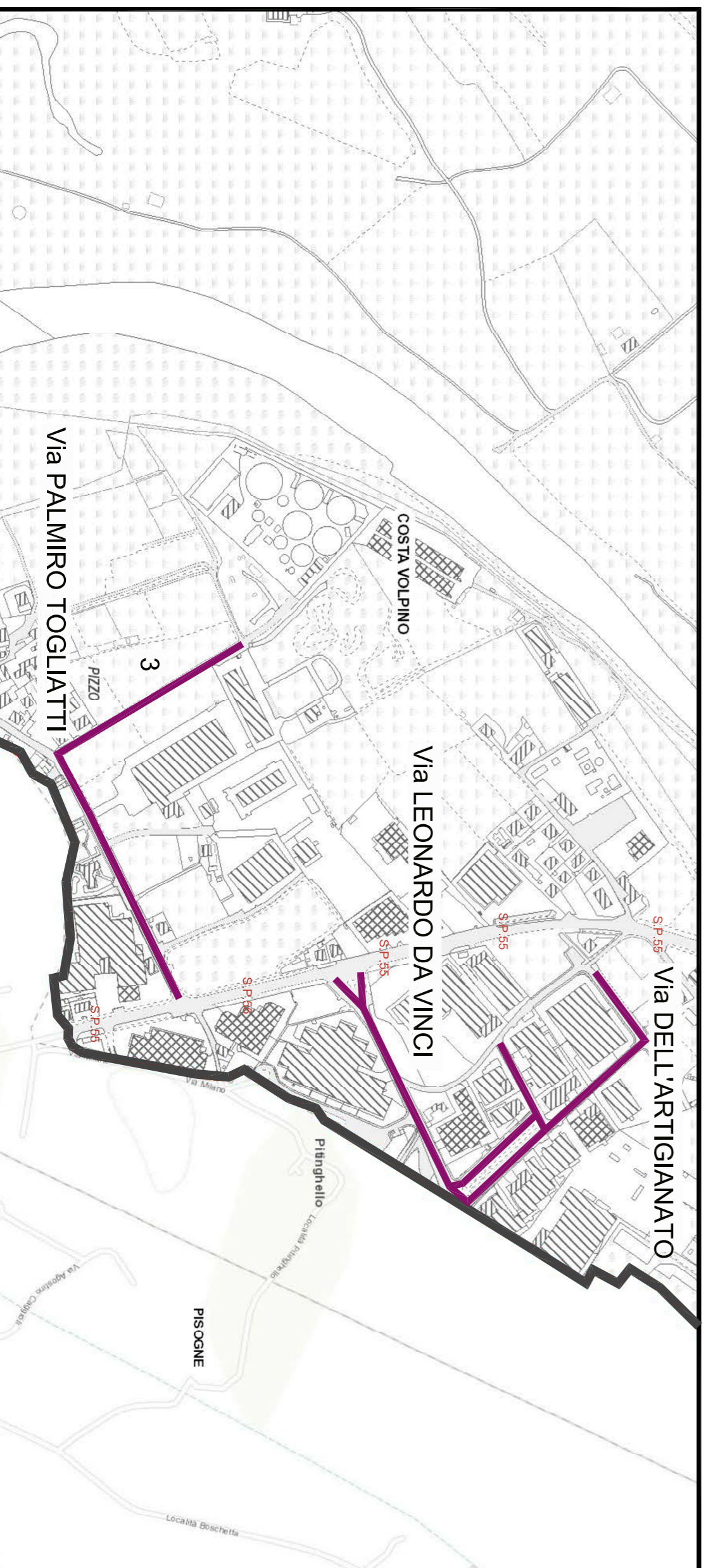


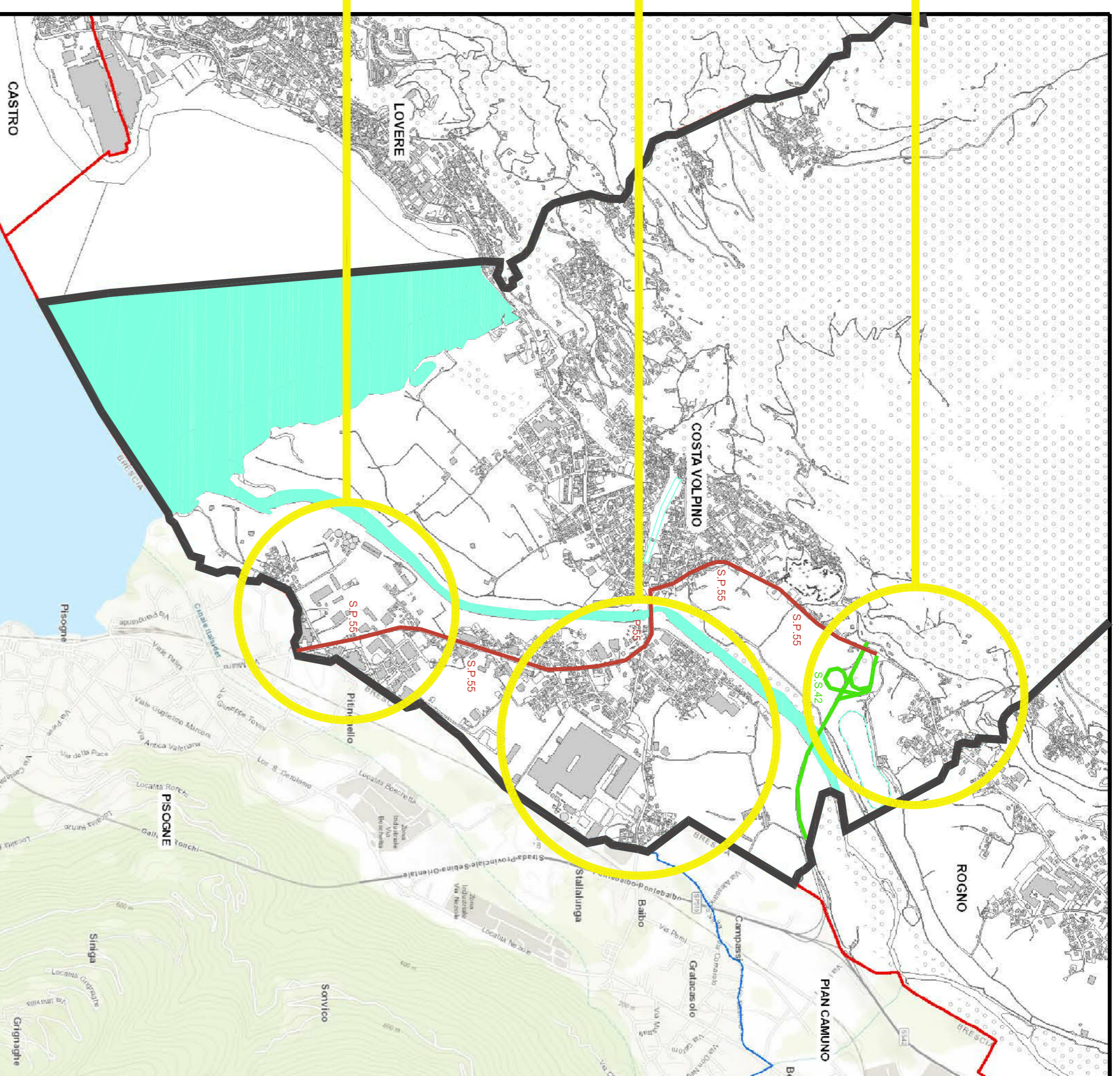
strade percorribili 1.5.000 : Via Roma



strade percorribili 1.5.000 : Via Zoncone, Via Bosca del Pomo, Via Santa Martina, Via Pio, Via Brede, Via Lobbia Alta, Via Giorgio Paglia



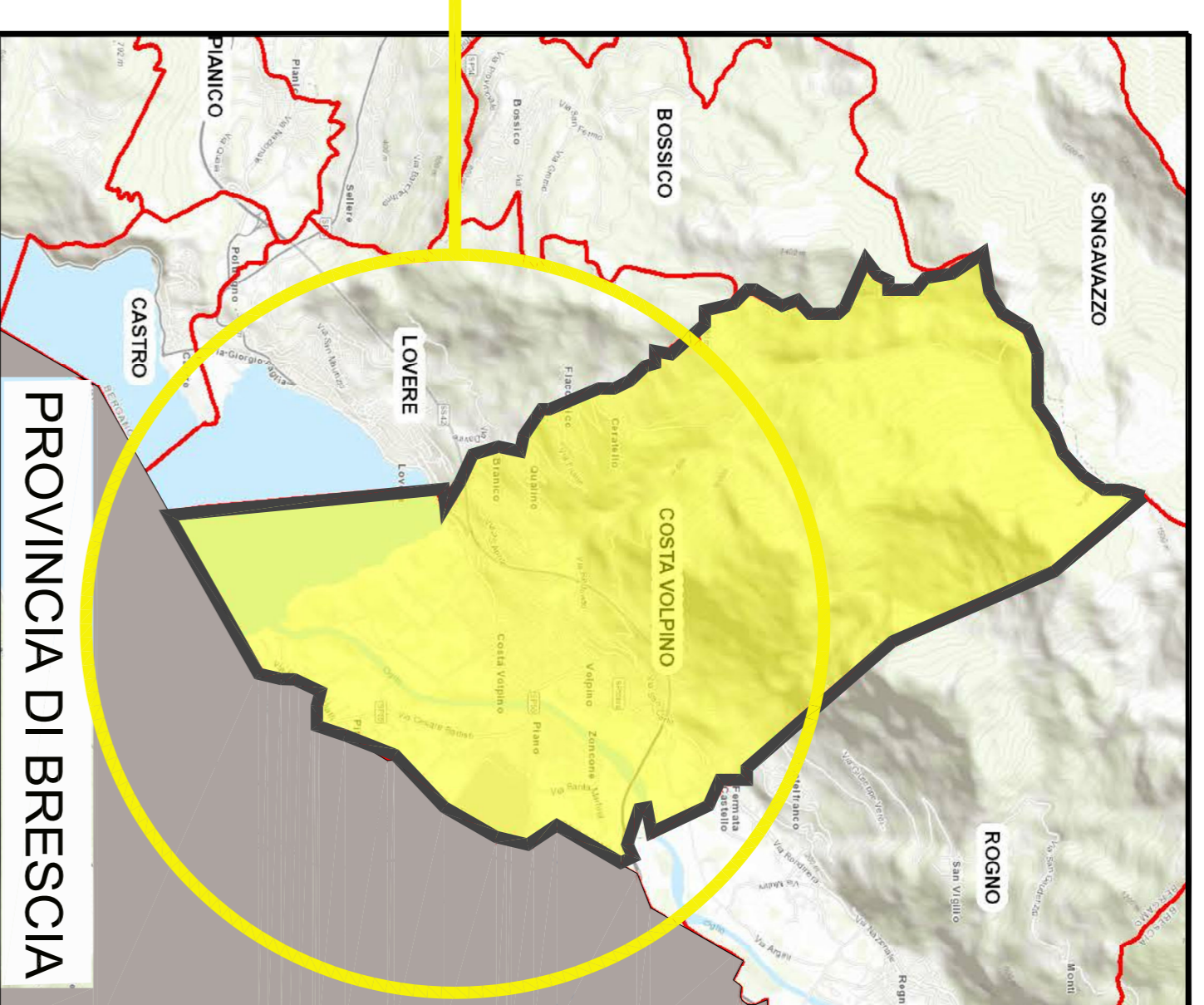
strade percorribili 1.5.000 : Via dell'Artigianato, Via Leonardo Da Vinci, Via Palmiro Togliatti



dettaglio planimetria Comunale 1:20.000:  
S.S.42, S.P. 55, lago e sistema idrico principale

VI	MI	COMPLESSIVITÀ	LABELLIZIONE INCLINATA IN METRI	ALTEZZA MASSIMA (METRI)	ALTEZZA MINIMA (METRI)
VIA ROMA	50/50	Strada comunale	Strada comunale	150m	50m
VIA ZONCONE	30/40	Strada comunale	Strada comunale	150m	50m
VIA BOSCA DEL POMO	30/40	Strada comunale	Strada comunale	150m	50m
VIA SANTA MARTINA	30/40	Strada comunale	Strada comunale	150m	50m
VIA PIO	30/40	Strada comunale	Strada comunale	150m	50m
VIA BREDE	30/40	Strada comunale	Strada comunale	150m	50m
VIA LOBBIA ALTA	30/40	Strada comunale	Strada comunale	150m	50m
VIA GIORGIO PAGLIA	30/40	Strada comunale	Strada comunale	150m	50m
VIA LEONARDO DA VINCI	30/40	Strada comunale	Strada comunale	150m	50m
VIA DELL'ARTIGIANATO	30/40	Strada comunale	Strada comunale	150m	50m
VIA PALMIRO TOGLIATTI	30/40	Strada comunale	Strada comunale	150m	50m

VI	MI	COMPLESSIVITÀ	LABELLIZIONE INCLINATA IN METRI	ALTEZZA MASSIMA (METRI)	ALTEZZA MINIMA (METRI)
VIA ROMA	50/50	Strada comunale	Strada comunale	150m	50m
VIA ZONCONE	30/40	Strada comunale	Strada comunale	150m	50m
VIA BOSCA DEL POMO	30/40	Strada comunale	Strada comunale	150m	50m
VIA SANTA MARTINA	30/40	Strada comunale	Strada comunale	150m	50m
VIA PIO	30/40	Strada comunale	Strada comunale	150m	50m
VIA BREDE	30/40	Strada comunale	Strada comunale	150m	50m
VIA LOBBIA ALTA	30/40	Strada comunale	Strada comunale	150m	50m
VIA GIORGIO PAGLIA	30/40	Strada comunale	Strada comunale	150m	50m
VIA LEONARDO DA VINCI	30/40	Strada comunale	Strada comunale	150m	50m
VIA DELL'ARTIGIANATO	30/40	Strada comunale	Strada comunale	150m	50m
VIA PALMIRO TOGLIATTI	30/40	Strada comunale	Strada comunale	150m	50m



planimetria confini comunali e provinciali 1:50.000

**Comune di Costa Volpino**  
Provincia di Bergamo  
Aggiornamento cartografia 1: 29/09/2021

**CIRCOLAZIONE DI TRASPORTI E VEICOLI IN CONDIZIONI DI ECCEZIONALITÀ** - Lr. 4 aprile 2012, n. 6, art. 42 e s.m.i.

**STRADE PERCORRIBILI DI COMPETENZA DEL COMUNE DI COSTA VOLPINO (96) Pre 25x108** - complessi veicolari per il trasporto di elementi prefabbricati composti ed apparecchiature industriali complesse per l'edilizia con lunghezza fino a 25,00 metri e massa complessiva fino a 108 ton.

**Simboli:**

- ▲ Interruzione/limitazione temporanea (simbolo semaforo)
- Giallo (punto di colore giallo)
- Rosso (punto di colore arancione)
- Verde (punto di colore viola)
- Blu (punto di colore rosso)
- Nero (punto di colore azzurro)
- Bianco (punto di colore verde)

**Linee:**

- Strade di competenza percorribili da veicoli per il trasporto di elementi prefabbricati composti ed apparecchiature industriali complessive fino a 108 ton (linea di colore viola)
- Rete stradale (statale, regionale, provinciale, comunale principale)
- Rete Autostradale
- Rete Ferroviana
- Confine del centro abitato comunale ai sensi del Codice della Strada
- Confine Comunale
- Confine provinciale (con indicazione nome Province)
- Confine Provinciale
- Laghi
- Sistema idrico principale
- Aeroporti
- Porti
- Rete Autostradale
- Rete Stradale (statale, regionale, provinciale, comunale principale)
- Rete Ferroviana
- Poli di origine/destinazione
- Strade di competenza percorribili da veicoli per il trasporto di elementi prefabbricati composti ed apparecchiature industriali complessive fino a 25 m e massa